



**„Absolventenverband der Handelsakademie  
und ehemaligen Handelsschule  
des Stiftes Lambach“  
ZVR 832319959  
Klosterplatz 1  
4650 Lambach**

[absolventen.hak-la@aon.at](mailto:absolventen.hak-la@aon.at)  
<http://hakabsolvent.jimdo.com>

Lambach, im August 2010

Liebe Schulkollegen!

Der Vorstand des Absolventenverbandes lädt alle Interessierten zu einer Führung des Schiffleutmuseums in Stadl-Paura ein:

**Dienstag, den 14. September 2010, 18:30 Uhr  
Führung durch das Schiffleutmuseum in Stadl-Paura**



<http://www.schiffleutmuseum.at>

Das Museum zeigt den Transport des Salzes auf der Traun bis zur Donau vom Mittelalter bis zum Ende Anfang des 20. Jahrhunderts. Zahlreiche Schiffmodelle, ein Großdiorama des fahrbaren Kanals zum Traunfall, Dioramen des Ortes Stadl-Paura mit den alten Salzstadeln, ein Gegenzugsmodell und Originalgeräte der Salzschifffahrt sind dabei zentrale Ausstellungsstücke.

Daneben finden sich auch kostbare Objekte aus der ehemaligen Schifferzunft in Stadl, wie die alte Zunftfahne von 1800 und die Zunfttruhe aus dem Jahre 1754.

Aber noch viel interessanter werden die Geschichten und Anekdoten zu dem Thema sein.

Ein Mitglied des Vorstandes des Schiffervereines erzählt von den Gefahren der Traun und den Eigenheiten der Stadlinger. Und am Ende erfahren wir, was es mit den „Koppenwuzzlern“ auf sich hat!



Im Anschluss laden wir im Gasthaus Hennerbichler – Friedhofswirt – zu einer Diskussionsrunde bei einem gemütlichen Beisammensein zum Thema der „Besonderheiten der Stadlinger“ ein.

Treffpunkt ist das Schifflautmuseum in Stadl-Paura – siehe Routenplan am Ende der Einladung.

Wir bitten um Deine Anmeldung - gerne mit Begleitung - bis spätestens 03. September unter [absolventen.hakla@gmail.com](mailto:absolventen.hakla@gmail.com).

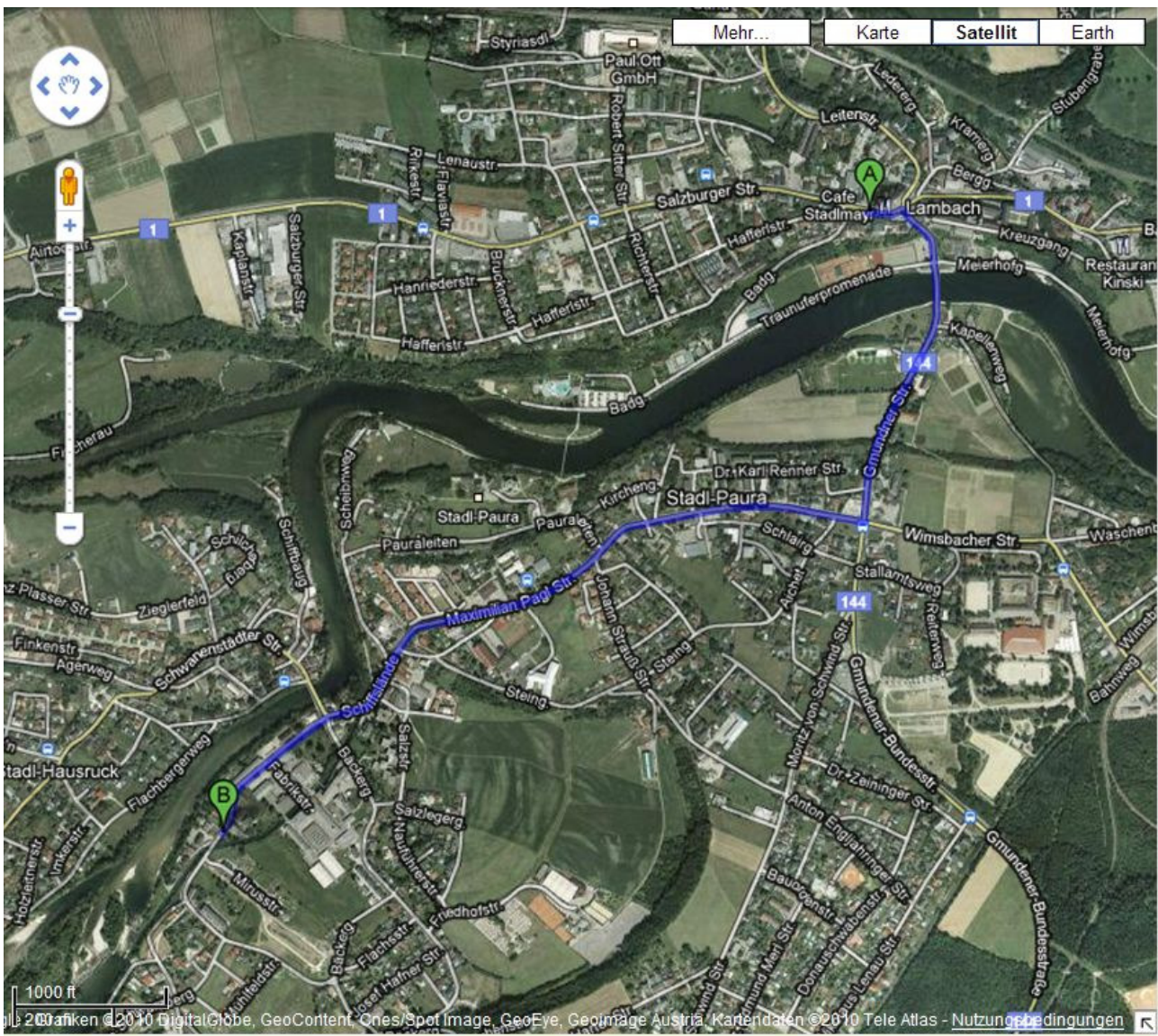
Über eine zahlreiche Teilnahme würden wir uns freuen!

Der Vorstand des Absolventenverbandes  
der Handelsakademie und ehemaligen Handelsschule

**Route vom Marktplatz Lambach zum Schiffeutmuseum in Stadl-Paura**  
**2,3 km – ca. 4 Minuten**

- Osten auf Marktplatz/B1 Richtung Gmundener-Bundesstraße/B144 73 m
- 1. rechts auf Gmundener-Bundesstraße/B144 nehmen; weiter auf B144 700 m
- bei Maximilian Pagl Straße rechts abbiegen 1,0 km
- dem Streckenverlauf folgen bis Schiffslände 210 m
- links halten bei Fabrikstraße

Fabrikstraße 13, 4651 Stadl-Paura



[http://maps.google.com/maps?f=d&source=s\\_d&saddr=lambach,+marktplatz&daddr=fabrikstra%C3%9Fe+13,4651+stadl-paura&hl=de&geocode=&mra=ls&sl=48.08754,13.86054&ssp=0.03721,0.062914&q=fabrikstra%C3%9Fe+13,4651+stadl-paura&ie=UTF8&t=h&z=15](http://maps.google.com/maps?f=d&source=s_d&saddr=lambach,+marktplatz&daddr=fabrikstra%C3%9Fe+13,4651+stadl-paura&hl=de&geocode=&mra=ls&sl=48.08754,13.86054&ssp=0.03721,0.062914&q=fabrikstra%C3%9Fe+13,4651+stadl-paura&ie=UTF8&t=h&z=15)